

# Tri-I Aves CMMS 计算机化维护管理系统解决方案

Tri-I Aves Computerized Maintenance Management System 由源资科技打造, 专注仪器、设备、计算机化系统等企业资产的合规化管理, 为资产的全生命周期高效运维保驾护航。



沉淀行业经验近20载, 打造行业优质解决方案;

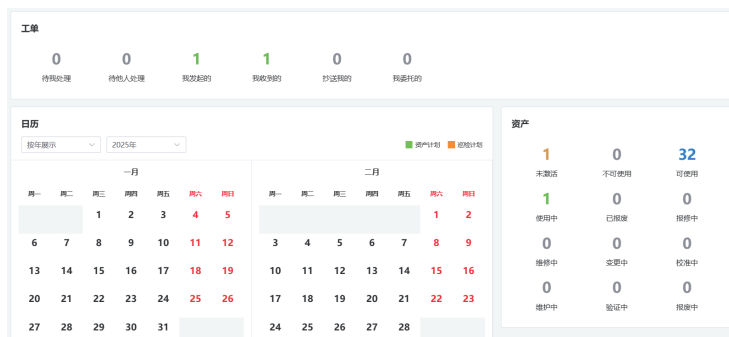
整合校准, 维护和验证至统一平台;

支持本地和云端等多重方式部署。



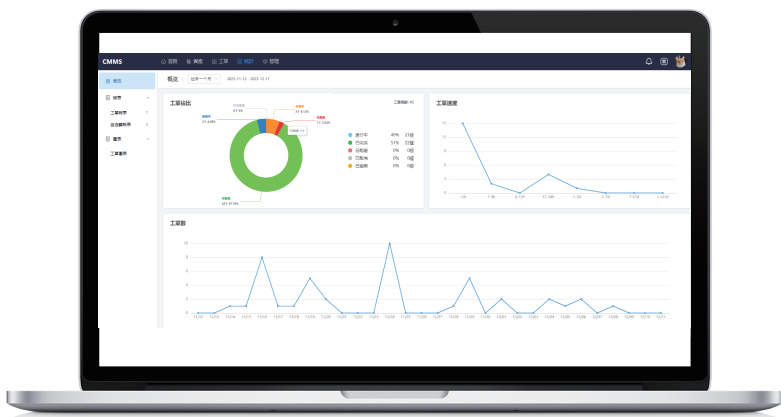
## 合规化管理企业资产

符合21 CFR Part 11&Annex 11等法规标准;  
全面的审计追踪, 高效安全的电子签名;  
灵活的功能配置, 友好的界面布局;  
自定义审批流, 统筹管理GxP和非GxP资产;  
工作排程直覺友好;  
BI级别的数据统计全面统筹资产运维;  
减少资产停机时间, 提高资产运转效率。



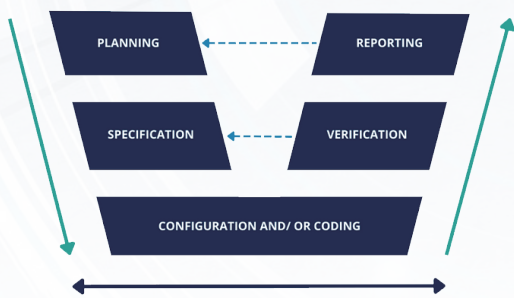
## 信息流转高效, 使用便捷灵活

B/S架构, 网页端便捷登录;  
屏幕大小和分辨率自适应;  
邮件短信等信息快速送达;  
工单分配简洁明了, 快速审批;  
内嵌BI级工具精准高效统计;  
自动化记录, 自动化通知;  
简单易用上手快。



## 计算机化系统验证

属于GAMP 5全配置四类；  
如采取开箱即用设定流程，可以验证  
3/4类(Cat3/4) 交付；  
全文档交付；  
满足监管要求；  
支持供应商审计。

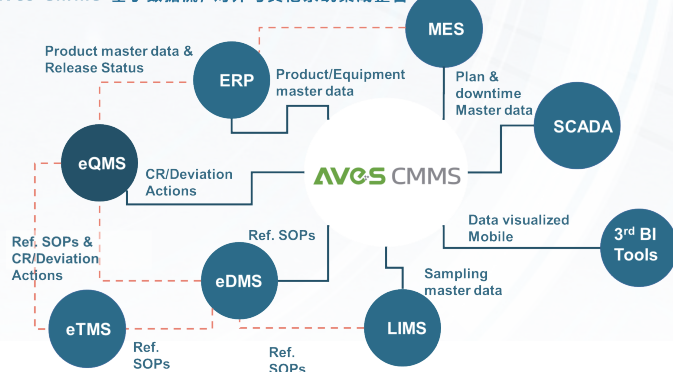


supporting processes including risk management

## 打破数据孤岛

业务流转高效化；  
支持和多种系统对接；  
支持多种接口方式；  
支持集成域控，单点登录。

Aves CMMS 基于数据流，对外与其他系统集成整合



## 助力企业降本增效

灵活部署方式；  
全面管理企业资产；  
全面统筹资产运维成本；  
提高资产运转效率；  
减少资产停机时间。



源资信息科技(上海)有限公司

+86-21-32504385

www.tri-ibiotech.com

support@tri-ibiotech.com

上海总公司

上海市长宁区天山路18号701

北京分公司

北京市顺义区安泰大街融慧园15-3

重庆分公司

重庆市渝中区大坪英利国际壹号楼2719